



**КОМИТЕТ ИМУЩЕСТВЕННЫХ ОТНОШЕНИЙ
АДМИНИСТРАЦИИ ПЕРМСКОГО МУНИЦИПАЛЬНОГО ОКРУГА**

РЕШЕНИЕ

о размещении объектов № 335

Пермский край
Пермский округ

07.02.2023

Комитет имущественных отношений администрации Пермского муниципального округа разрешает Открытому акционерному обществу «Межрегиональная распределительная сетевая компания Урала» (ИНН 6671163413, ОГРН 1056604000970, почтовый адрес: 620026, г. Екатеринбург, ул. Мамина Сибиряка, д. 140)

размещение объекта: «строительство участка ВЛ 0,4 кВ от ближайшей опоры ВЛ 0,4 кВ от ТП-6781, установка оборудования учета э/э на опоре ВЛ 0,4 кВ для электроснабжения малоэтажной жилой застройки по адресу: Пермский край, Пермский район, д. Мартьяново (кад. номер зем. участка 59:32:3480001:3926)»

на землях муниципальной собственности.

на срок бессрочно.

Местоположение: Пермский край, Пермский муниципальный округ, д. Мартьяново.

Приложение: схема предполагаемых к использованию земель или земельных участков.

Особые условия использования:

1) При установке опор электросетевого хозяйства учесть параметры ширины проезда улично-дорожной сети, во избежание сужения полосы отвода дороги. Установить опоры на расстоянии не более 2 метров от границ земельного участка.

2) При условии получения разрешения на производство земляных работ.

Председатель комитета
имущественных отношений администрации
Пермского муниципального округа

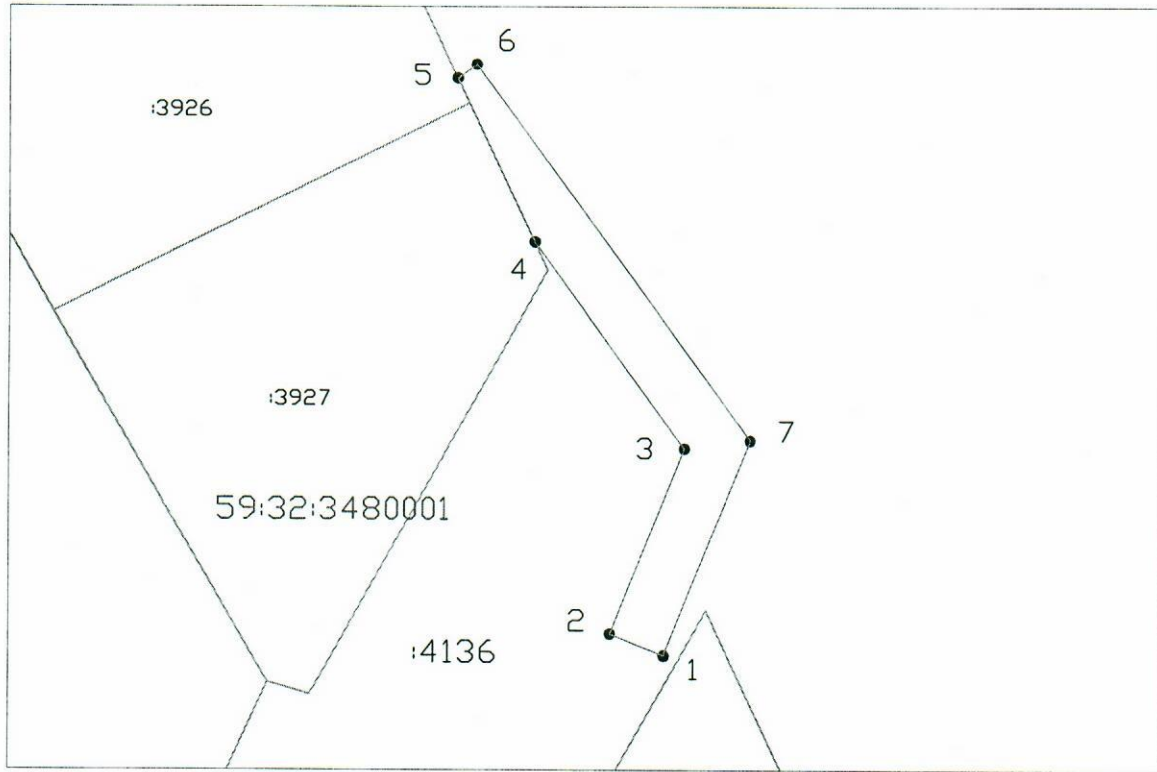


Д.В. Ракицкий

(подпись, печать)

Схема предполагаемых к использованию земель или части земельного участка

Объект: «Строительство участка ВЛ 0,4 кВ от ближайшей опоры ВЛ 0,4 кВ от ТП-6781, установка оборудования учета э/э на опоре ВЛ 0,4 кВ для электроснабжения малоэтажной жилой застройки по адресу: Пермский край, Пермский район, д. Мартьяново (кад. номер зем. участка 59:32:3480001:3926)»
 Местоположение: Российская Федерация, Пермский край, м.р.— Пермский, с.п. Фроловское, д Мартьяново,
 Площадь земель или части земельного участка, кв.м.:169
 Категория земель:земли населенных пунктов
 Вид разрешенного использования:—



Масштаб 1:500

Описание границ смежных землепользователей:
 от 1 до 1 – муниципальная собственность;

Каталог координат, м

Условные обозначения:

- 1 Характерная точка границы, сведения о которой позволяют однозначно определить ее на местности
- Границы земельных участков, установленные (уточненные) при проведении кадастровых работ, отражающиеся в масштабе
- Граница земельного участка, сведения о которой содержатся в ЕГРН
- 123 Обозначение кадастрового номера земельного участка
- Граница кадастрового квартала
- 59:32:3720008 Обозначение кадастрового квартала

Обозначение характерных точек границ	Координаты	
	X	Y
1	510789,46	2239162,01
2	510790,95	2239158,30
3	510803,66	2239163,41
4	510817,95	2239153,02
5	510829,34	2239147,68
6	510830,28	2239148,99
7	510804,22	2239167,95
1	510789,46	2239162,01

Заявитель: Пучнина К.Ю. по доверенности N ПЭ/359—2023 от 09.01.2023

(подпись, расшифровка подписи)